

German version (original)

Umfrage zum Stellenwert von Traditionell Chinesischer Medizin in der österreichischen Bevölkerung

Sehr geehrte TeilnehmerInnen,
im Namen des Wahlfachs "Komplementärmedizin: Esoterik und Evidenz" (Gruppe Traditionell Chinesische Medizin) bedanken wir uns herzlichst für Ihre Teilnahme an unserer Umfrage.
Bitte beachten Sie, dass **das Ausfüllen des Fragebogens nur einmal gestattet ist**, um Ergebnisverzerrungen zu vermeiden.
Wir bitten Sie, um die ehrliche Beantwortung unserer Fragen und wünschen Ihnen viel Spaß beim Ausfüllen des Fragebogens!

Alle von Ihnen angegebenen Daten werden vertraulich behandelt und anonym verarbeitet. Hinter dieser Umfrage steht weder ein kommerzieller Zweck noch ein Interessenskonflikt - einzig und allein das Engagement einiger motivierter StudentInnen.

[Datenschutz](#) (interaktiver Knopf)

Frage

Ich bestätige hiermit, dass ich die Datenschutzerklärung gelesen und verstanden habe.

1. CAPTCHA:

Bitte die Rechenaufgabe lösen, um zu beweisen, dass sie kein Roboter sind.

acht plus drei ist (Freie Form)

2. Ist Ihnen die Traditionell Chinesische Medizin (TCM) ein Begriff?

Ja

Nein

3. Wurde an Ihnen schon einmal Traditionell Chinesische Medizin (TCM) angewandt oder haben Sie sich selbst mit TCM behandelt?

Ja

Nein

Ich kenne TCM nicht

Weiß nicht

4. Wie oft haben Sie Traditionell Chinesische Medizin (TCM) in den letzten 3 Jahren in Anspruch genommen?

0

1- <5

5- <10

10- <20

20 oder mehr

Ich kenne TCM nicht

Weiß nicht

5. Empfinden Sie die Traditionell Chinesische Medizin (TCM) als wissenschaftlich fundierte Behandlungsmethode?

Stimme ganz zu
Stimme größtenteils zu
Stimme teilweise zu
Stimme weniger zu
Nein stimme gar nicht zu
Ich kenne TCM nicht
Weiß nicht

6. Würden Sie ÄrztInnen mit zusätzlicher Ausbildung in Traditionell Chinesischer Medizin (TCM) als vertrauenswürdig erachten?

Stimme ganz zu
Stimme größtenteils zu
Stimme teilweise zu
Stimme weniger zu
Nein stimme gar nicht zu
Ich kenne TCM nicht
Weiß nicht

7. Wie viel Geld haben Sie in den letzten 3 Jahren für medizinische Leistungen ausgegeben? (Besuch bei ÄrztInnen, Medikamente etc.) Bitte den Betrag, den Sie für sämtliche medizinische Leistungen ausgegeben haben, auswählen.

0
1- <100 €
100- <250 €
250- <500 €
500- <750 €
750- <1000 €
1000 € oder mehr
weiß nicht

8. Wie viel Geld haben Sie in den letzten 3 Jahren für Traditionell Chinesische Medizin (TCM) ausgegeben? (Für Beratung, TCM-Tees, Akupunktur, etc.)

0
1- <100 €
100- <250 €
250- <500 €
500- <750 €
750- <1000 €
1000 € oder mehr
Ich kenne TCM nicht
Weiß nicht

9. Haben Sie in den letzten 3 Jahren homöopathische Mittel verwendet?

ja
nein
Ich kenne Homöopathie nicht
weiß nicht

10. Haben Sie in den letzten 3 Jahren jemandem homöopathische Mittel gegeben?

Ja
Nein
Ich kenne Homöopathie nicht
Weiß nicht

11. Würden Sie sich selbst oder Ihre Kinder impfen lassen?

Ja
Ja eher
Teilweise
Nein eher nicht
Nein

12. Achten Sie auf die regelmäßige Auffrischung Ihrer Impfungen?

Ja
Ja, eigentlich schon
Teilweise bzw. nicht alle
Nein, eher nicht
Nein

13. Haben Sie schon einmal eine Akupunkturbehandlung in Anspruch genommen?

Ja
Nein
Ich kenne Akupunktur nicht
Weiß nicht

14. Wie oft haben Sie in den letzten 3 Jahren eine Akupunkturbehandlung in Anspruch genommen?

0
1- <5
5- <10
10- <20
20 oder mehr
Ich kenne Akupunktur nicht
Weiß nicht

15. Wo wurden Sie auf diese Umfrage aufmerksam?

Heute.at
Facebook
Direkt übermittelt bekommen (E-Mail, SMS, etc.)
Straße
Andere

16. Mit welchem Geschlecht identifizieren Sie sich?

weiblich
männlich
anderes

17. Wie alt sind Sie (in Jahren)?

Freie Form

18. Welche Staatsbürgerschaft besitzen Sie?

Bitte hier Ihre aktuelle Staatsbürgerschaft eintragen.

Doppelstaatsbürgerschaften bitte bei „Andere“ eintragen.

Österreich
Deutschland
Ungarn
Rumänien
Serbien
Bosnien und Herzegowina
Türkei
Kroatien
Andere Staatsbürgerschaft (Freie Form)

19. Welches ist der höchste Bildungsabschluss, den Sie haben?

Volks-/Grundschulabschluss

Pflichtschulabschluss
Lehre
Matura (Abitur)
HAK/BHS/HTL/HLW Matura
Bachelor
Master/Magister/Dr.med.
PhD/Doktor

20. Sind Sie momentan erwerbstätig?

Ja, ich bin erwerbstätig.
Nein, ich bin arbeitslos.
Nein, ich bin Pensionist.
Nein, ich bin Hausfrau oder Hausmann.
Nein, ich bin in Ausbildung
Nein, ich bin nichts von alledem.

21. Wie hoch ist ungefähr Ihr monatliches Nettoeinkommen? Gemeint ist der Betrag, der sich aus Ihren Einkünften zusammensetzt und nach Abzug der Steuern übrigbleibt. (Auch staatliche Förderungen und finanzielle Unterstützung aus dem Umfeld werden dazugezählt)

Ich habe kein eigenes Einkommen
weniger als 250 €
250 € bis unter 500 €
500 € bis unter 1000 €
1000 € bis unter 1500 €

1500 € bis unter 2000 €
2000 € bis unter 2500 €
2500 € bis unter 3000 €
3000 € bis unter 3500 €
3500 € bis unter 4000 €
4000 € oder mehr
ich will darauf nicht antworten

22. Leiden bzw. litten Sie in den letzten 3 Jahren an einer chronischen Erkrankung (= eine Erkrankung, die sich langsam entwickelt hat und länger als 4 Wochen andauert)?

Ja
Nein

English version (translation)

Survey evaluating the status and perception of traditional Chinese medicine in the Austrian population

(German introduction and data protection agreement not translated)

1. CAPTCHA:

Please solve the following calculation to prove you are not a robot.

Eight plus three equals (free form)

2. Are you familiar with the term traditional Chinese medicine (TCM)?

Yes

No

3. Have you ever used Traditional Chinese medicine (TCM) or been treated with TCM?

Yes

No

I am unfamiliar with TCM

I do not know

4. How often have you used TCM-related services within the past three years?

0 times

1– <5 times

5 – <10 times

10 – <20 times

20 or more times

I am unfamiliar with TCM

I do not know

5. Do you agree with TCM being a scientifically supported treatment modality?

I completely agree

I mostly agree

I partly agree

I rather disagree

I do not agree

I am unfamiliar with TCM

I do not know

6. Would you trust TCM-certified medical doctors?

I completely agree

I mostly agree

I partly agree

I rather disagree

I do not agree

I am unfamiliar with TCM

I do not know

7. How much money have you spent on medical treatments (consultations, medication etc.) in the past three years?

0 €
1 – <100 €
100 – <250 €
250 – <500 €
500 – <750 €
750 – <1000 €
1000 € or more
I do not know

8. How much money have you spent on TCM (TCM consultations, teas, acupuncture, etc.) in the past three years?

0 €
1 – <100 €
100 – <250 €
250 – <500 €
500 – <750 €
750 – <1000 €
1000 € or more
I am unfamiliar with TCM
I do not know

9. Have you used homeopathy in the past three years?

Yes
No
I am not familiar with homeopathy
I do not know

10. Have you recommended homeopathy to anyone within the past three years?

Yes
No
I am not familiar with homeopathy
I do not know

11. Would you vaccinate yourself or your children?

Yes
Rather yes
Partly
Rather no
No

12. Are you conscious about receiving your booster vaccines?

Yes
Rather yes
Partially
Rather no
No

13. Have you ever used acupuncture?

Yes

No

I am not familiar with acupuncture

I do not know

14. How often have you used acupuncture within the past three years?

0 times

1 – <5 times

5 – <10 times

10 – <20 times

20 or more times

I am not familiar with acupuncture

I do not know

15. How have you come across this survey?

Heute.at

Facebook

Directly sent to me (E-Mail, SMS, etc.)

I participated in a street survey

Other

16. With which gender do you identify?

Female

Male

Other

17. How old are you (in years)?

free form

18. What is your citizenship?

Austria

Germany

Hungary

Romania

Serbia

Bosnia

Turkey

Croatia

Other (free form)

19. What is your highest attained level of education?

Elementary school

Secondary school (GSCE)

Apprenticeship

Further education (A-levels)

Special certificate (A-levels with an additional education in economics, cooking, etc.)

Bachelor's

Master's
PhD

20. Are you employed at the moment?

Yes, I am employed
No, I am unemployed
No, I am retired
No, I am a housewife/househusband
No, I am currently in training
None of the above-mentioned

21. What is your net monthly income? (Monthly income is defined as the amount of money obtained after deduction of taxes. Additionally, please include official sponsorships and other financial support)

I do not have an income
Less than 250 €
250€ – <500€
500€ – <1000€
1000€ – <1500€
1500€ – <2000€
2000€ – <2500€
2500€ – <3000€
3000€ – <3500€
3500€ – <4000€
4000€ or more
I do not wish to comment

22. Are you currently suffering from a chronic disease or have you suffered from a chronic disease in the past three years? (A chronic disease is defined as a disease that develops slowly and lasts longer than four weeks)

Yes
No

Supplementary figure presenting raw data, that has not been post-stratified (figure 1S)

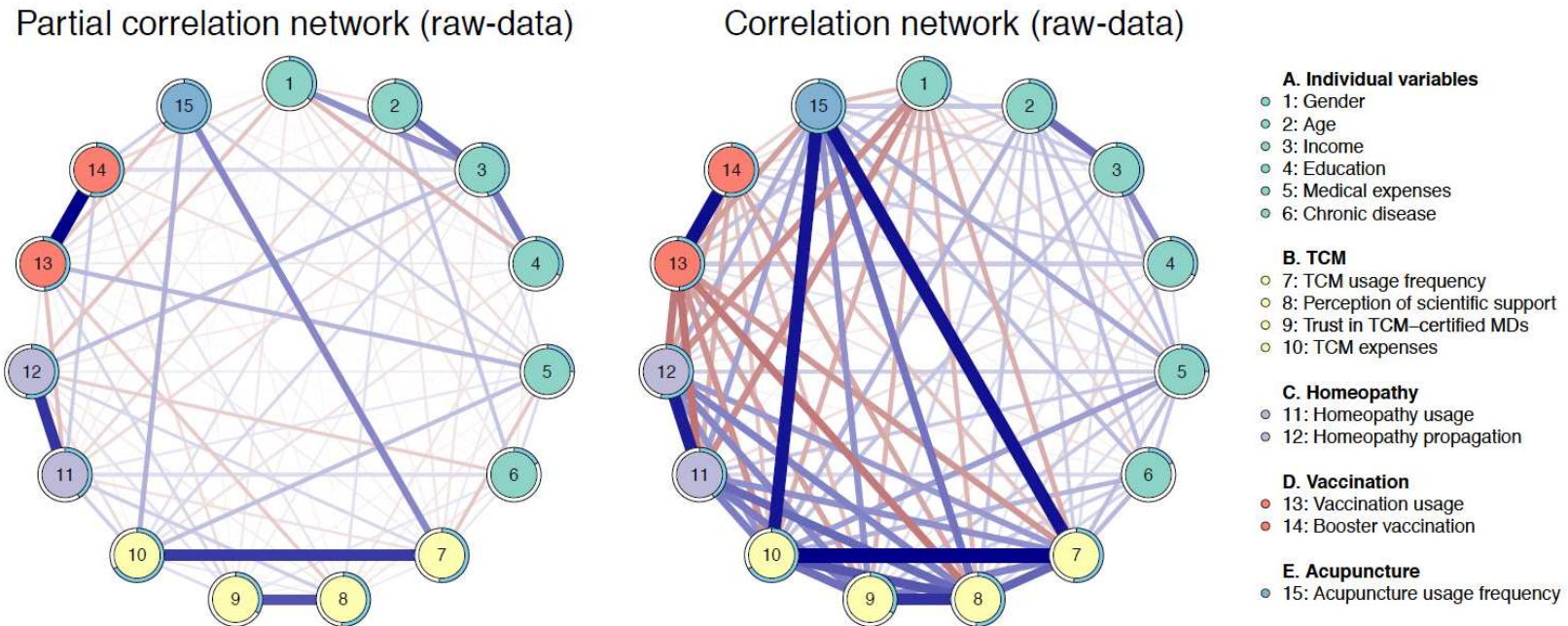


Figure 1S: Bayesian network model of the raw-data depicting (A) partial correlations and (B) marginal correlations of variables obtained through the cross-sectional survey. Blue edges indicate positive (partial) correlations, while red edges represent negative (partial) correlations. The circles around the nodes give the posterior mean of the explained variance for the respective variable (more precisely depicted in figure 4).

Supplementary figure presenting raw data, that has not been post-stratified (figure 2S)

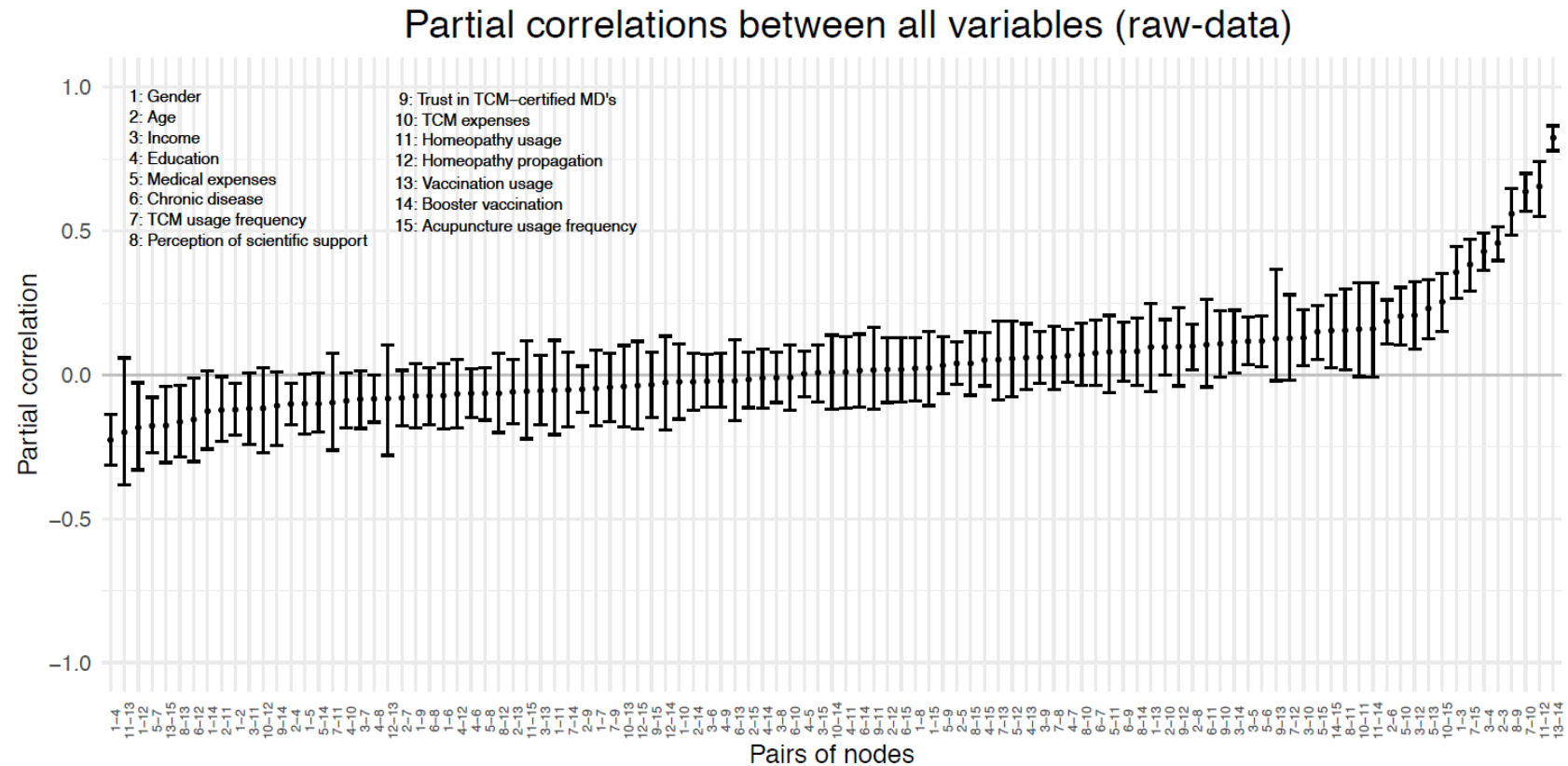


Figure 2S: Detailed summary of partial correlations observed in the Bayesian network model of the raw-data for all included nodes. Partial correlations are summarised with posterior means and 95% credible intervals.

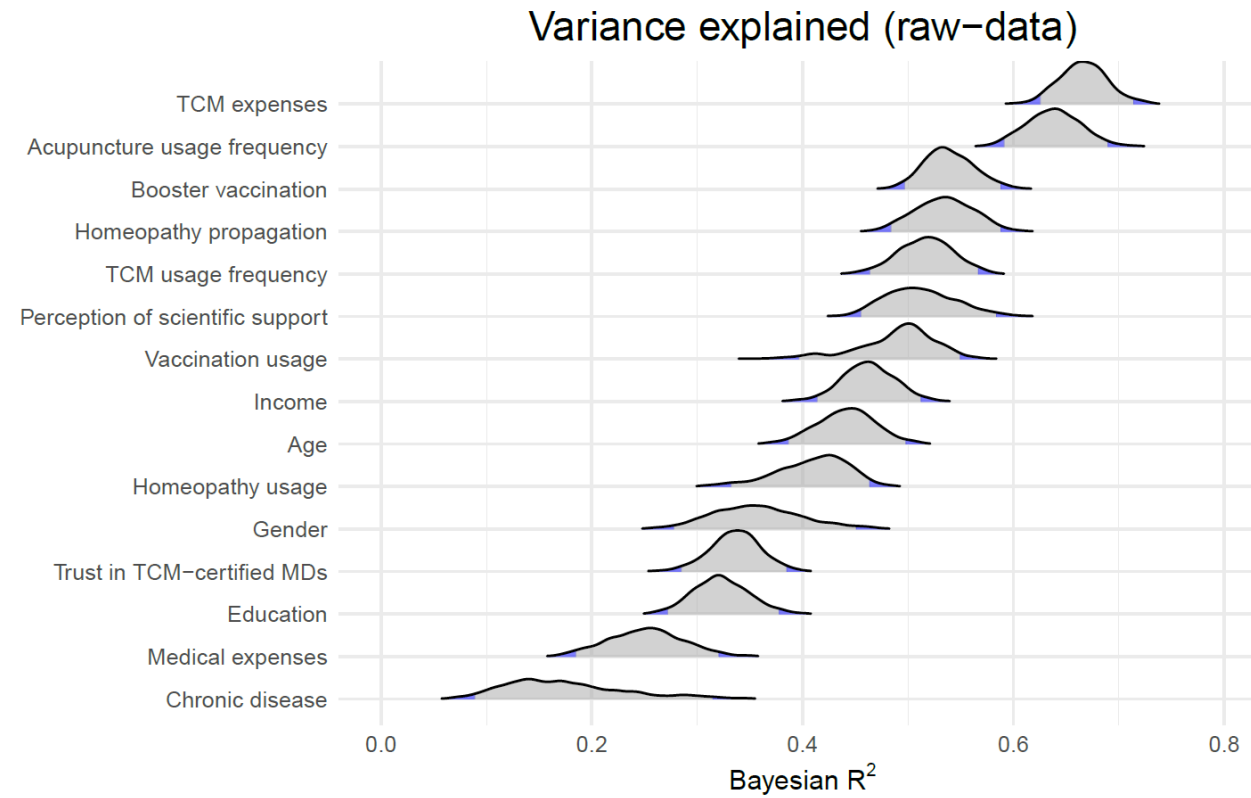
Supplementary figure presenting raw data, that has not been post-stratified (figure 3S)

Figure 3S: Posterior distributions of the variance explained by all other variables in the model of the raw data, shown for each queried item.