



**UvA-DARE (Digital Academic Repository)**

**Openbare schatkamers in verandering : musea in Nederland in een tijd van  
verzelfstandiging en privatisering**

Bos, J.E.

[Link to publication](#)

*Citation for published version (APA):*

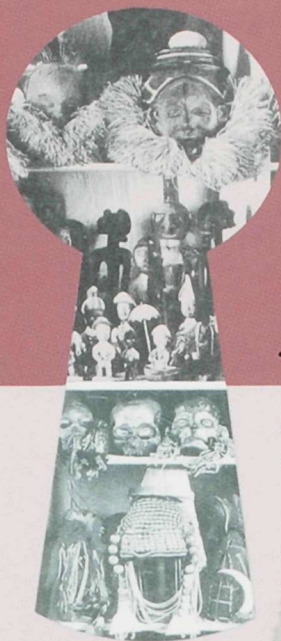
Bos, J. E. (2001). Openbare schatkamers in verandering : musea in Nederland in een tijd van verzelfstandiging en privatisering

**General rights**

It is not permitted to download or to forward/distribute the text or part of it without the consent of the author(s) and/or copyright holder(s), other than for strictly personal, individual use, unless the work is under an open content license (like Creative Commons).

**Disclaimer/Complaints regulations**

If you believe that digital publication of certain material infringes any of your rights or (privacy) interests, please let the Library know, stating your reasons. In case of a legitimate complaint, the Library will make the material inaccessible and/or remove it from the website. Please Ask the Library: <http://uba.uva.nl/en/contact>, or a letter to: Library of the University of Amsterdam, Secretariat, Singel 425, 1012 WP Amsterdam, The Netherlands. You will be contacted as soon as possible.



*Jesse E. Bos*

## **OPENBARE SCHATKAMERS IN VERANDERING**

**MUSEA IN NEDERLAND IN EEN TIJD VAN VERZELFSTANDIGING EN PRIVATISERING**

*Musea moeten inspelen op de veranderende maatschappelijke verwachtingen om in onze steeds complexer wordende samenleving een breed draagvlak te houden. De veronderstelling dat door toename van autonomie de kans dat de bedrijfsvoering van musea passender bij de omgeving wordt en daarmee tevens het draagvlak van musea wordt versterkt, is in dit onderzoek empirisch onderbouwd. Musea in Nederland zijn meer autonoom geworden, de bedrijfsvoering klantgericht, de monitorvoorzieningen meer uitgewerkt en de oordelen van stakeholders zijn gunstiger geworden. Wel blijken bijbehorende veranderingen in besluitvormings- en communicatiestructuur achter te blijven.*

*Door autonomisering van musea kunnen taakgerichte en marktgerichte oriëntaties interne tegenstellingen veroorzaken. Een passend evenwicht bewaken tussen inhoudelijke professionaliteit en bedrijfsmatigheid is essentieel. Verzakelijking kent een grens, die omwille van een optimaal draagvlak niet overschreden moet worden. Vooral grote, vernieuwende musea kunnen overigens de kansen van de 'markt' benutten.*

*De overheid heeft een wettelijke verantwoordelijkheid voor de kwaliteit van het cultuurbezit in ons land, zij draagt nog in belangrijke mate financieel bij aan het budget van de verzelfstandigde musea en behoudt daarmee de mogelijkheid op hoofdlijnen te sturen.*

*Jesse E. Bos is historica, maar studeerde tevens politicologie (kandidaats) en bestuurskunde (postdoctoraal) aan de Universiteit van Amsterdam. Lange tijd was zij werkzaam in het museale veld. Nu is ze actief politica en onafhankelijk organisatieadviseur voor de not-for-profit sector.*